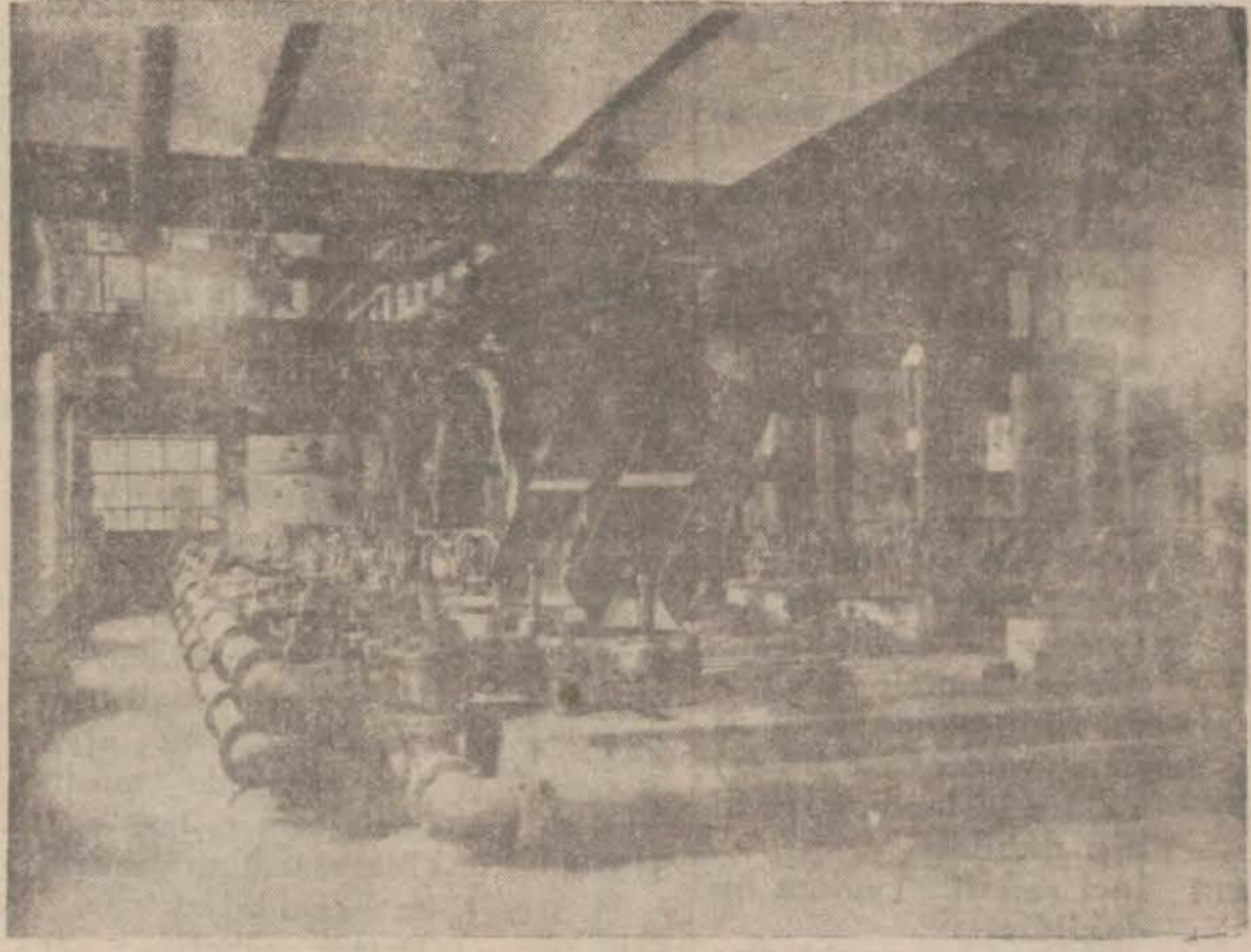


Bir fabrikanın kuruluşu ne iyilikler getiriyor

Milliyet, 28.9.1932

Alpullu şeker fabrikası Trakya'yı ihya etmiş vaziyettedir..



Alpullu şeker fabrikasında Defüzion dairesi

ALPULLUDAN: Babaeskide otel olmadığından buraya gelen misafirler yahudi pansiyonlarında kalmağa mecburdurlar. Çorluda da aynı hal vakidir. Ben de bu pansiyonlarda kaldım. Babaeskide topu topu 150 kadar Beni İsrail vardır ve bunlar da bayağı türkleşmişlerdir. Burada bir gün bir gece misafir kaldıktan sonra Alpulludan benim için gönderilecek otomobili beklemiyerek o sırada rastgelen bir makine ile hemen oraya hareket eyledim ve muntazam bir şoseyi takiben 20 dakikada oraya vasil oldum.

ŞEKER VE İSPİRTO FABRİKALARI

Alpullu deyince insanın fikrine derhal şeker fabrikası gelmektedir. Fakat çok limşeler bilmezler ki bunun yanı başında bir de muazzam bir ispirto fabrikası vardır. Bu fabrika Türkiyenin ihtiyacını tamamiyle temin eylemekte ve san'at sahasında yüksek bir kıymeti haiz bulunmaktadır.

Şeker fabrikasının bu havaliideki velvelesi dolayısıyla bir aralık (Alpullu) ismi (şeker) ismine tahvil ve icap eden yerlere de "Şeker istasyonu" yazıları tersim edlimiş ise de Gazi Hazretlerinin son Edirne seyahatlerinde müşarünileyh bu yeni ismi beğenmemişler ve Alpullu kelimesini türkçe "allı pullu" terkiibinden alınmıştır diyerek tekrar ipkasını emir bu yurmuşlardır. Şu suretle büyük bir yanlışlığa meydan verilmemiş ve istasyonun eski tadı yerinde kalmıştır.!

İSTASYONUN İSTİKBALİ

İstasyon ve civarının şekli şu bir kaç sene zarfında değişmiş ve küçük bir Avrupa mahallesi halini almıştır. Fabrika idaresi müdürü umumîsi Hayri Beyin vâkıfane mesaisile fevkalâde intizam kesbeylemiş ve her tarafta ilim ve san'at âbideleri yükselmiştir.

Fabrika müdürleriyle mühendis ve memurları ve diğer müstademimler için öyle şirin ve dilruba mahalleler vücade getirilmiştir ki bunların teması büyük bir zevk duymamak kabil değildir. Bilhassa rüesaya mahsus daireler, apartımanlar ve bunların etrafındaki bahçeler ve parklar cidden pek nazar firiptir. Serapa hazaret içinde bulunan bu cesim parkın manzarasına başka bir ahenk veren sarı renkteki bu apartımanlar pek büyük fedakârlıklarla inşa olunmuş, her türlü esbabı istirahatı havi birer şato halindedir. Fabrikalara sarfolunan milyonlardan başka etrafındaki imar sahasına dökülen mebalig te mühim bir yekün teşkil eylemektedir.

İSTASYONDAKİ ESKİ BİNALAR

İstasyonda şirketin malı olan köhne dükkânlar yıkılacak ve yerlerine asrî bir çarşı ve bir hal yaptırılması takarrür ederek gelecek sene inşaata başlanacaktır. Filhakika modern bir kasabanın teşekkülüne esas olan fabrika binalarının zarafet ve ihtişamı karşısında bu eski

malaları hiç yakışık alır bir manzara değildir.

ŞİRKETİN YAPTIRDIKLARI

Şirket idaresi burada yalnız kendi fabrikalarını yaptırmakla iktifa etmemiş ve etraftaki ihtiyacı nazarından kaçırmamıştır. Binaenaleyh memleketimiz için geniş bir çalışma sahası açmış olan bu hayırhah şirket ezcümle şunları da yapmıştır:

1 — Evvelce şurada burada hayvanlar kesilerek sıhhati umumiyeye ihlâl edilirken şirket Ergene köprüsü yanında yaptığı fennî bir mezbahe sayesinde bu mahzur ortadan kalkmıştır.

2 — Şirket, fabrikalarda müstahdem memur ve amelelerin çocuklarını nimeti maariften mahurm bırakmamak için bir mektep ve bir de çocuk bahçesi yaptırmıştır.

3 — Ciyadet havayı temin için fabrika etrafında cesim bir koruluk ihdas eylemiştir.

4 — Mesaisi haricinde fabrika mensuplarının istirahat ve tenezzühleri için büyük ve güzel bir park vücade getirmiştir.

5 — Büyük fedakârlıklarla bir su tesisatı yapılmıştır ki sureti mahsusada çalışan bir motör her tarafa mebzul sular sevkeylemektedir.

6 — Kuvvetli bir dinamo ile istihsal edilmekte olan elektrik sayesinde gündüzleri vantilatörlerden ve geceleri de ampullerin nuranî ziyalarından istifade olunmaktadır.

7 — Bekâr ve evli amelelere ayrı ayrı yapılan ikametgâhlarından iki mahalle teşekkül eylemiştir.

8 — Yukarıda arzeyelemiş olduğum memur ikametgâhları Avrupanın küçük ve fakat zarif bir köşesini andırmaktadır.

9 — Memurların tabl dot yemeklerine mahsus vâsî bir lokanta ve gazino ve bunun üzerindeki misafir yatakodaları temizlik ve zarafet itibarile en müşkülpesentleri bile memnun edecek bir mükemmeliyettedir.

ŞLEMPE

Fabrikalar civarından geçerken hissedilen bir fena koku vardır ki buna şlempe diyorlar. Bu madde, ispirto fabrikasından harice defedilen bir mayıdır ki yakındaki arazide göl halinde birikmektedir. Bunun için de külliyetli mevaddı uzviye ve azotiyet maddeleri, fosfat emlâhı, potas, maiyet karbonlar, biraz şeker, az miktarda da ispirto vardır. Bunlar yazın hararet muvacehesinde kokmaktadır. Bunlardan gübre ve potas imal ederek sanayide istifade kabil ise de bunun için pek muazzam tesisata ihtiyaç vardır ki astarı yüzünden pahalıya mal olur. Almanyada bu işle meşgul fabrikalar bu gibi mayiatı derhal alırlar ve gübre yaparlar. Fakat bizde buna imkân bulunmadığından bu koku mayiatın kuyulara doldurulması ve yahut yakılmak suretile imhası tasavvur edilmektedir ve ameliyata da başlanmak üzere.